

## contact

Stichting Open Stal  
Molenhoek 31  
8421 PL Oldeberkoop  
info@openstal.nl  
www.openstal.nl

**kunstwerk**  
NEOC  
'Broken lifeline'

**grafische vormgeving**  
Johan Nauta BNO  
Hoogeveen

**druk**  
Koninklijke Van Gorcum BV  
Assen



## deelnemende kunstenaars

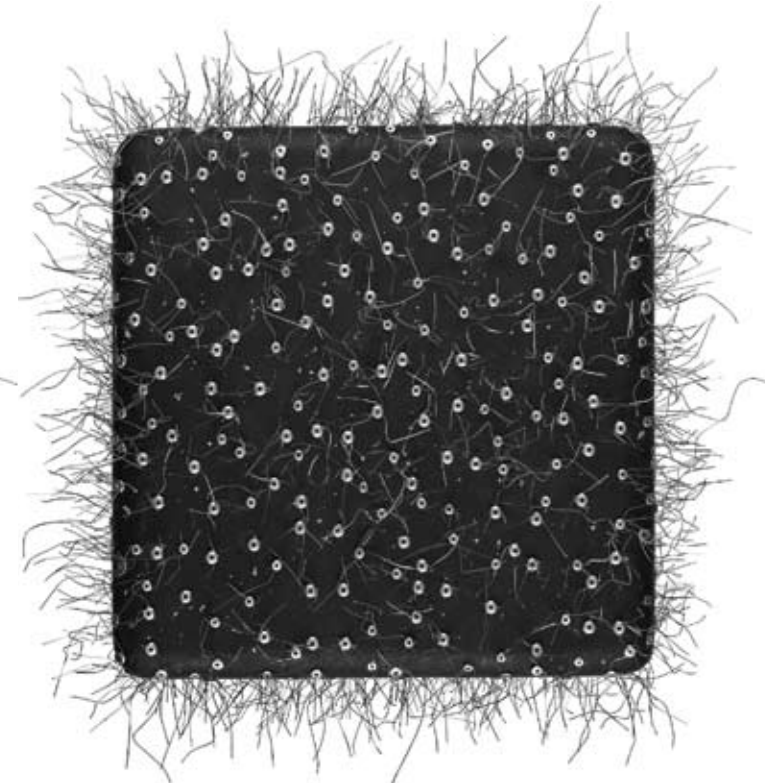
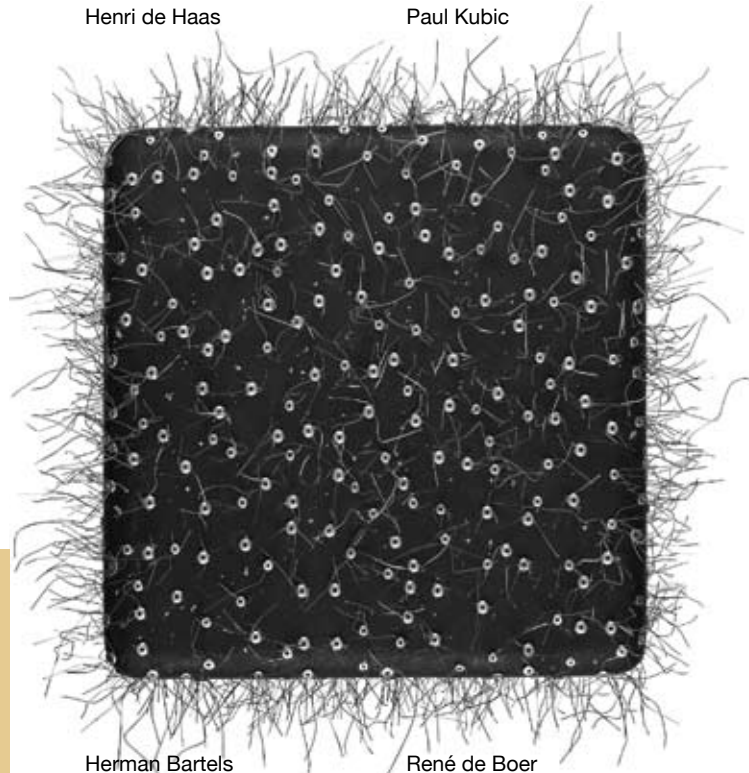
Anick Bauer  
Anki van de Kamp  
Aris de Bakker  
Baukje Scheppink  
Bé Birza  
Ben Joosten  
Bertus Onderwater  
Carola Mokveld  
Dominique Ampe  
Gea Smidt  
Hans Emmelkamp  
Hanz Daniël  
Hein Mader  
Henri de Haas

Kitty Boon  
Leen Loef  
Lia Luijendijk  
Lia Stouten  
Martha Waijop  
Maryan Geluk  
Maurice Christo van Meijel  
& Marian Smit  
Menno Nanninga  
Miriam Londoño  
Moniek Westerman  
NEOC  
Nico Gerbenzon  
Paul Kubic

## taal en teken kunstroute oldeberkoop

zaterdag  
28 juli t/m  
zondag  
26 augustus  
2012

# open stal



## Siton Autogroep



Heerenveen	Kattebos 162	0513 62 21 00
Drachten	De Knobben 25	0512 51 44 55
Buitenpost	Kuipersweg 74a	0511 54 32 20
Oosterwolde	Hornleger 2a	0516 51 55 00
Wolvega	Hoofdstraat West 77	0561 61 22 68
Heerenveen	De Opslach 1	0513 62 30 54
Sneek	Kolenbranderstraat 5a	0515 43 87 00

www.siton.nl méér dan 200 occasions op internet!

Herman Bartels  
Hiltje Talsma  
Ine Hendriks  
Jan Kleingeld  
Jasper van der Burgh  
Jeltje van Houten  
Jenny Chung  
Johannes Mulders  
John Kok  
José van Tilburg

René de Boer  
Rommert Boonstra  
Saber Mikael  
Saskia van Herwijnen  
& Gerrit van Schuppen  
Tim van Cromvoirt  
Toyisme  
Truus van den Heuvel  
Vanni Vos  
Wouter Stips



## taal en teken kunstroute oldeberkoop

zaterdag  
28 juli t/m  
zondag  
26 augustus  
2012

# open stal

Open Stal is een kunstroute in het dorp Oldeberkoop. De expositieruimtes zijn te vinden op locaties die buiten Open Stal als woon- en werkruimtes dienst doen zoals een kerk, consistorie, hotel, school, stal en garage, maar ook groenstroken en tuinen. Dankzij de medewerking van ruim 175 vrijwilligers uit Oldeberkoop en de wijde omgeving is het ook dit jaar weer mogelijk deze 41e kunstroute met bijna 50 kunstenaars te organiseren.

## taal en teken

Taal en teken is het thema van deze 41e Open Stal. Bijna vijftig kunstenaars tonen op basis van dit thema hun kunstwerken op verschillende binnen- en buitenlocaties.

### openingstijden

Dagelijks van zaterdag 28 juli tot en met zondag 26 augustus 2012 van 13.00 tot 18.00 uur, ook op zondag.

### entree

Toegangskarten à 3 euro per persoon zijn bij de kiosk (in het midden van het dorp) verkrijgbaar. Uw kinderen tot en met 14 jaar hebben gratis toegang.

## catalogus

Voor 5 euro koopt u onze kleurrijke en handige catalogus waarin onder meer de gehele wandelroute staat beschreven. Bovendien vindt u over de deelnemende kunstenaars uitgebreide informatie. Een onmisbare gids dus tijdens de kunstroute en voor veel bezoekers een geliefd verzamelobject.

### groepen

Voor groepen geldt een speciaal tarief. Ook zijn rondleidingen mogelijk. Graag vooraf aanmelden op telefoonnummer: 06 42 28 46 73.

## witte fietsen

De circa twee kilometer lange kunstroute kunt u wandelend afleggen. Bezoekers die minder goed ter been zijn kunnen onze gratis 'witte fietsen' gebruiken. Deze fietsen zijn alleen bestemd voor de Open Stalroute.

### flankerend programma

Elke zaterdag of zondag tijdens Open Stal treden er verschillende muziekgroepen op in het dorp. Kijk op de website voor actuele informatie (home > agenda).

### rijdt u met navigatie?

Dit is uw bestemming: Oosterwoldseweg 5 8421 PA Oldeberkoop

## informatie

Tijdens Open Stal kunt u voor informatie elke middag van 13.00 tot 18.00 uur terecht bij de kiosk in het centrum van het dorp. Telefonisch zijn we te bereiken op nummer: 06 42 28 46 73.

### www.openstal.nl

Bezoek de website voor

- Actuele informatie en het laatste nieuws
- Flankerend programma met artiesten en muziek
- Aanmelden als Vriend van Open Stal
- Voeg de website bij uw favorieten om de foto-reportages te bekijken.

